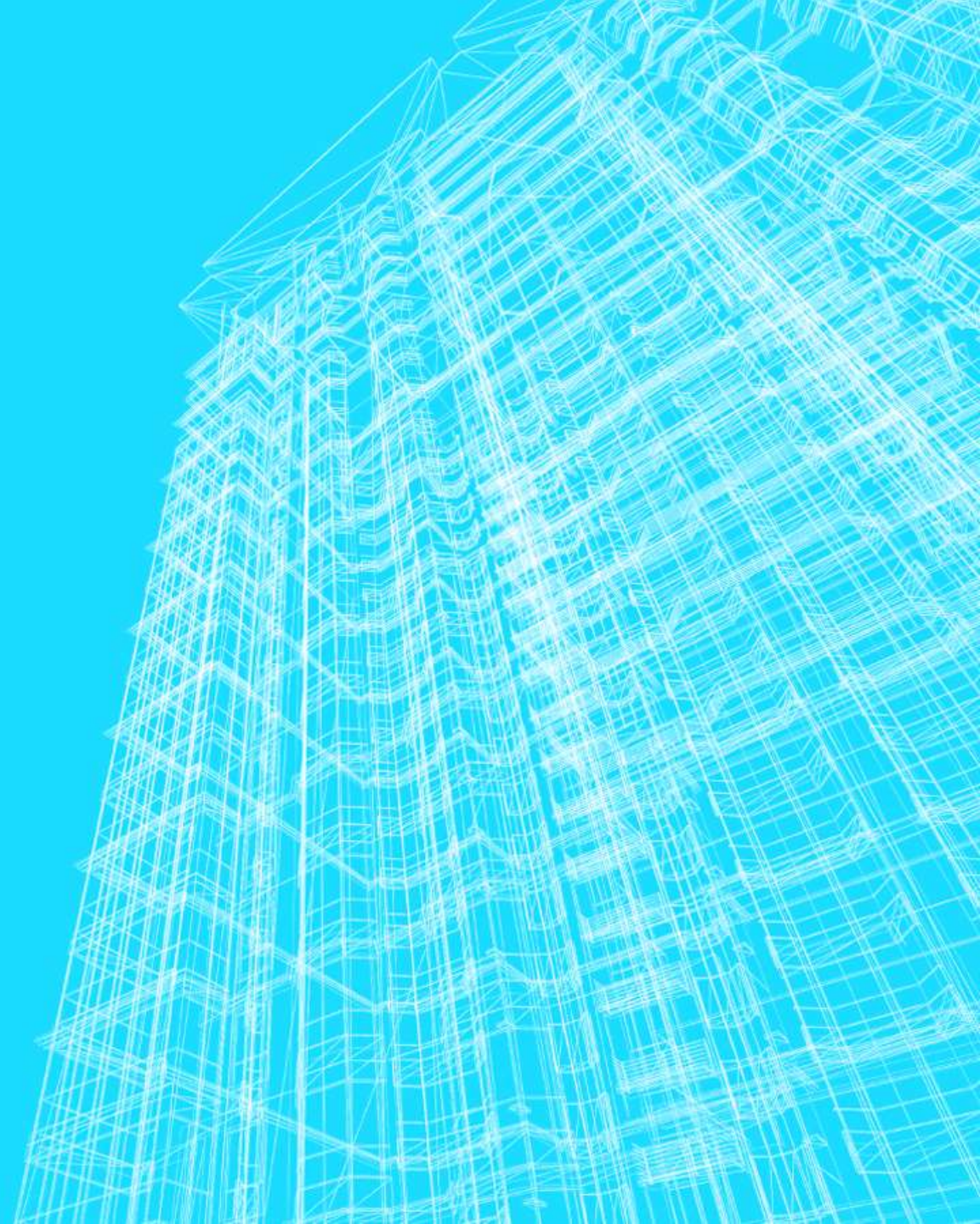


# 東日本大震災 被災地視察報告

一般社団法人 建物診断研究所



# 東日本大震災 被災地視察報告

## 視察の目的

震災発生から7年を経て、現在の被災地の状況を確認  
防災施設の見学  
義援金寄付

## 訪問先

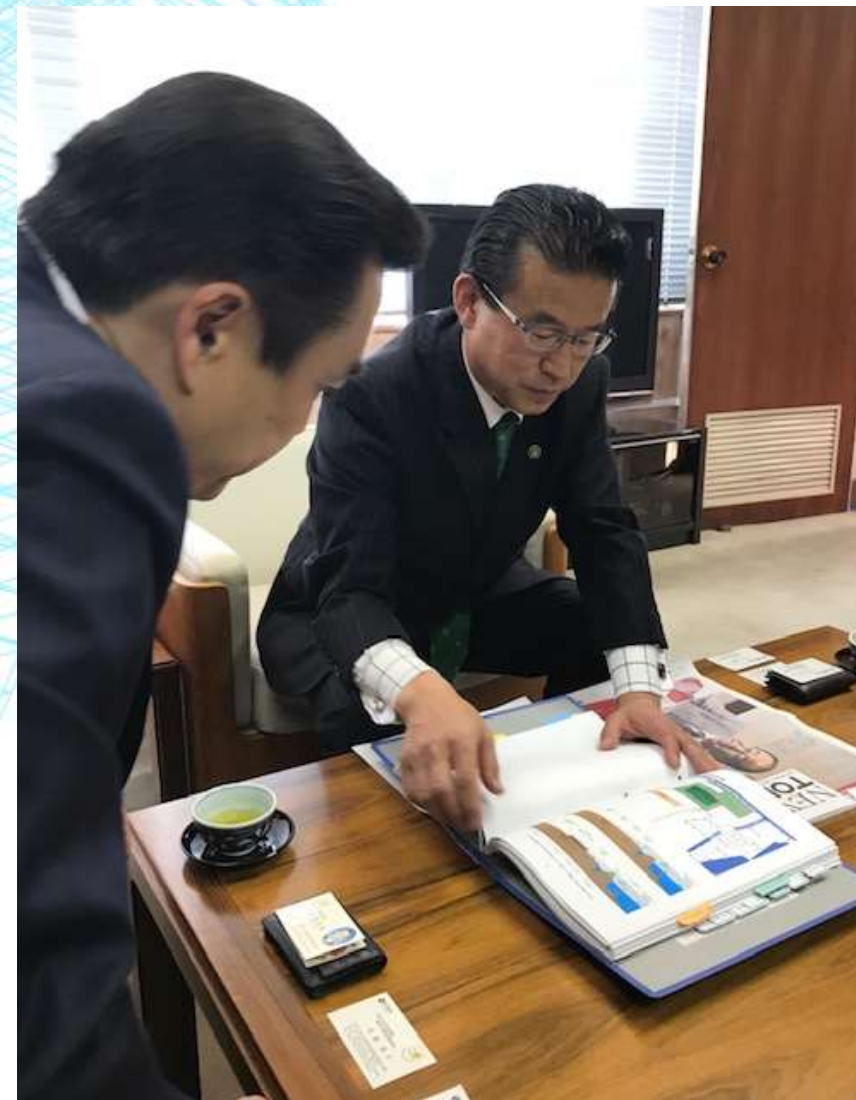
- ・名取市（10月30日）  
市役所訪問  
被害状況・防波堤について  
被災地復興見学  
名取市立関上小中学校
- ・東松島市（10月31日）  
市役所訪問  
被害状況・防波堤について  
防災拠点備蓄基地見学  
東松島市立宮野森小学校  
震災復興伝承館



宮城県地域マップ（宮城県公式ウェブサイト）



# 名取市役所訪問



## 東日本大震災 被災地に行く

一般社団法人建物診断研究所（代表理事山原浩氏）は、このほど東日本大震災の被災地の内、宮城県名取市、東松島市を訪れ、災害復興の進捗状況の視察を行った。両市ともに市長が対応し、復興状況の説明を受けるとともに、義援金を寄贈した。発災から8年余を経たとはいえ被災地の復興は道半ばで、防潮堤の建設が進められているとはいえ、完成にはまだ時日を要する印象が否めない。

両市とも千人を超える犠牲者を出しており、一部に完成を見ている災害復興住宅に入居者は入り始めているが、往時の賑わいを取り戻すにはまだまだ時間がかかりそうだ。

この途方もない時間がかかることを見ると、やがて来ると言われる、いる首都圏の災害に対し、備えを一層深めて行くことの必要性を改めて考えさせられた。

義援金を受け取る山田司郎宮城県名取市長（右）

災害復興住宅の建設が進む開上地区

都政新聞2018年11月20日号

謹啓 深秋の候、貴殿におかれましては、益々ご健勝のこととお喜び申し上げます。

この度は、名取市における東日本大震災の被災に対しまして、多大なるご支援、お見舞いを賜り、心からお礼申し上げます。

平成23年3月11日に発生した東日本大震災により、当市は市域の約3割が浸水し、これまでに923名の方がお亡くなりになり、未曾有の被害を受けました。全壊した家屋は2,801棟に及び、1,588ヘクタールの農地が冠水しました。工場や事業所、公共施設の損壊は回り知れず、人的にも経済的にも大打撃を被りました。そのような中で、貴殿から頂戴いたしました心温まるご支援に、ただただ感謝いたす次第であります。

あの震災からすでに7年が経過しており、現在、被災された方々は生活の再建に向けて力強く歩みはじめております。復興への道筋は長く厳しいものがありますが、震災前よりも魅力溢れる、安全安心な街づくりに向けて、全力で取り組んで参ります。

今後とも貴殿の温かいご支援ご協力を賜りますようお願い申し上げますとともに、書面をもってお礼の挨拶とさせていただきます。

敬具

平成30年11月吉日

一般社団法人 建物診断研究所 様

名取市長 山田 司郎



御礼状



# 名取市 被災状況 防波堤

## 「被災前後の状況」

(名取川河口)宮城県名取市

震災前  
(2009年10月)



国土交通省 東北地方整備局

震災後  
(2011年3月)



国土交通省 東北地方整備局

## なとり 仙台湾南部海岸 (名取市) 名取海岸

関上・北釜地区海岸 (関上北釜工区) の推移



震災前 (H22.9.29)

震災以前、名取川河口付近の広瀬・貞山堀等の歴史的景勝地や、関上漁港、関上海浜プール、サイクルスポーツセンターなどがあり、人口が集中する賑わいのある地域でした。



震災後 (H23.7.16)

津波により、海岸堤防や海岸防災林は、壊滅的被害を受けました。



現在 (H26.2.23)



### 名取海岸堤防復旧工事

仙台空港を始め、背後の集団移転地などを高潮・津波から防護する重要な役割を担う名取海岸約4kmの堤防復旧工事が平成26年3月完成しました。



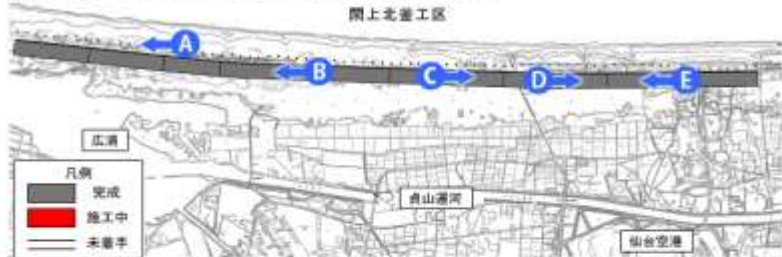


関上小中学校屋上から海を臨む

関上北釜工区

【関上北釜工区はH25.11.6に全て完成しました。】

下記カメラマークをクリックする事で、完成後の様子が確認できます。



※工事完成区間は、周辺工事車両等の往来が激しく危険なため、引き続き、立ち入りを制限させていただきます。事故防止のため、ご了承下さい。なお、現場見学を希望される方は【[現場見学を希望される方へ](#)】をご覧ください。

完成区間の堤防写真

A 関上北釜工区



B 関上北釜工区



C 関上北釜工区



D 関上北釜工区

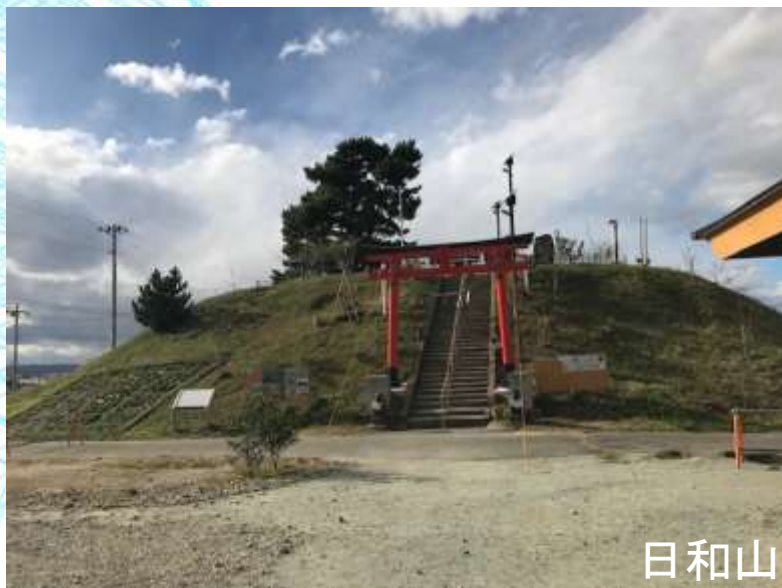


E 関上北釜工区



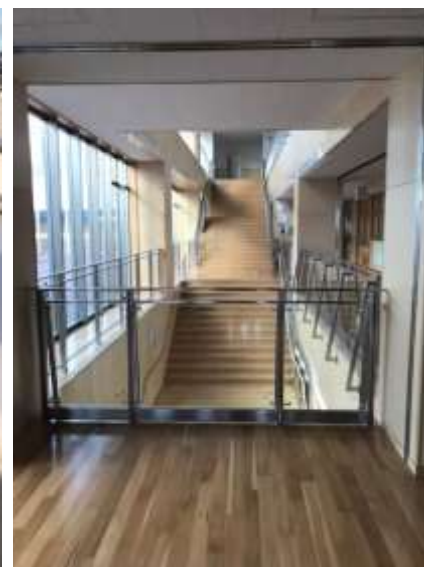
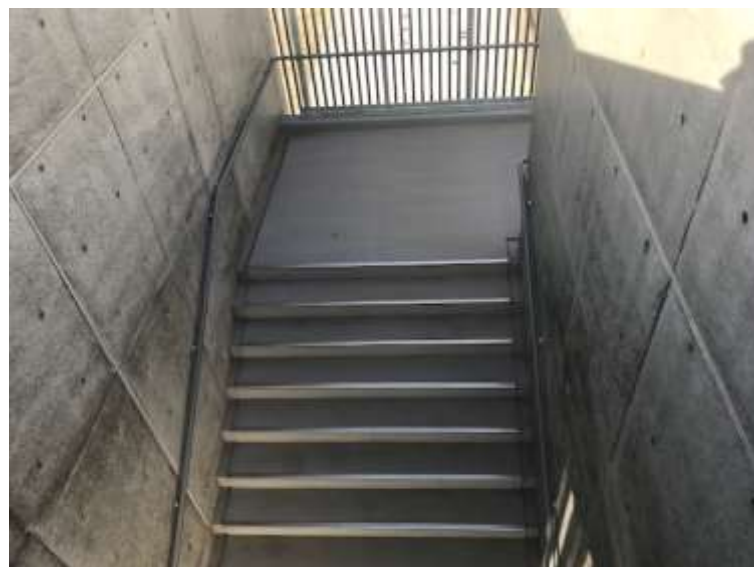


# 名取市 被災地復興見学





# 名取市立関上小中学校









# 東松島市役所訪問





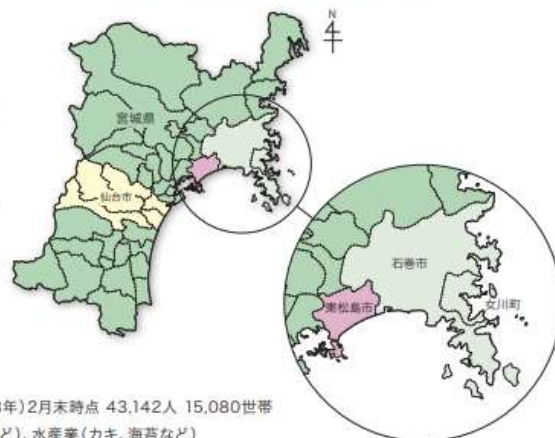
# 東松島市 被災状況 防波堤

## 震災前の東松島市



### ■震災前の市内の様子

- ① 大曲浜の上空  
(2007年(平成19年)ごろ)
- ② 秋の奥松島運動公園  
(2006年(平成18年)ごろ)
- ③ 大曲浜新橋の完成  
(2007年(平成19年)1月)
- ④ 野蒜海岸の上空  
(2006年(平成18年)ごろ)
- ⑤ 県立矢本海浜緑地  
(2004年(平成16年)ごろ)



【面積】101.86km<sup>2</sup>

【人口・世帯数】2011年(平成23年)2月末時点 43,142人 15,080世帯

【基幹産業】農業(米、野菜など)、水産業(カキ、海苔など)



東松島市全体面積 101.86km<sup>2</sup>  
津波浸水面積 37km<sup>2</sup>(市の約36%)  
うち市街地全体12km<sup>2</sup>の約65%にあたる8km<sup>2</sup>が浸水。

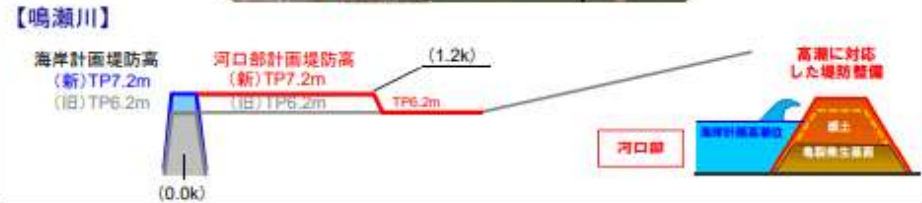


# 鳴瀬川河口部復旧・復興事業の完成

堤防整備延長 : 約 5.2km  
背割堤延長 : 約 1.4km  
全体延長 : 約 6.6km



# 鳴瀬川河口部の河川堤防復旧



平成23年3月11日 東日本大震災発生  
平成23年3月14日 鳴瀬川緊急復旧工事着手  
平成23年6月30日 鳴瀬川緊急復旧工事完了

平成24年2月2日 鳴瀬川本復旧工事着手  
平成29年2月25日 鳴瀬川河口部復旧・復興事業完成

## 復旧までの流れ



鳴瀬川野蒜地区の例



# 東松島市 鷹来の森運動公園内「防災拠点備蓄基地」

防災拠点備蓄基地

1か所



地域防災備蓄倉庫

14か所



分散備蓄倉庫

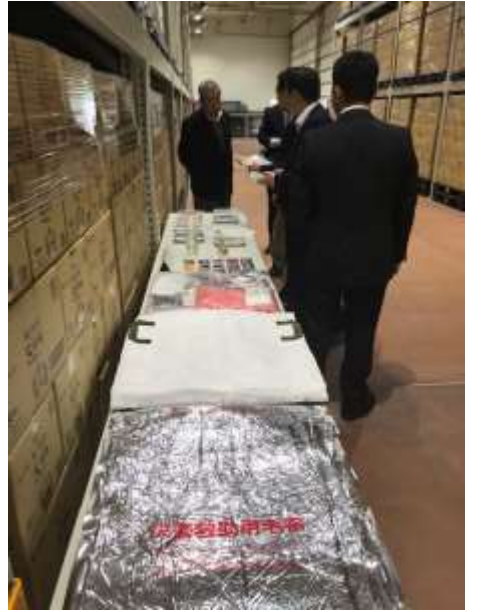
10か所

















# 野蒜ヶ丘地区の復興状況<2017(H29)年8月現在>





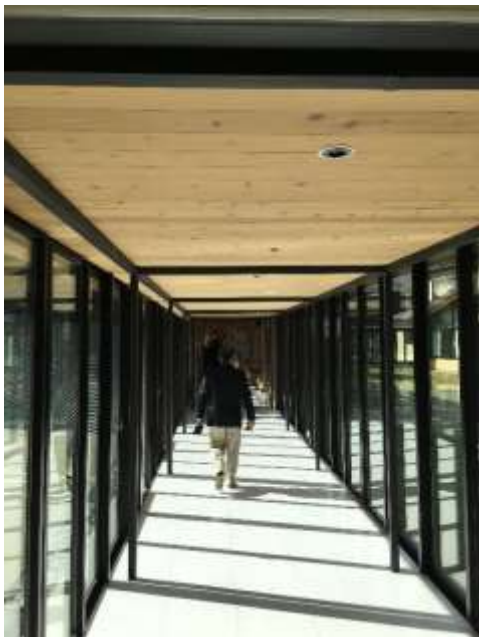
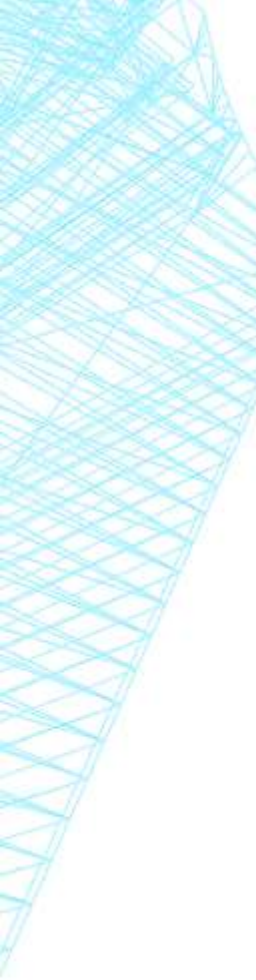
# 宮野森小学校（野蒜地区） ～木造小学校校舎～



東松島市立宮野森小学校













# 東松島市震災復興伝承館









# 仙台港





仙台河川国道事務所 仙台南部海岸堤防復旧プロジェクト（関上北釜工区）

[http://www.thr.mlit.go.jp/sendai/kasen\\_kaigan/fukkou/teiten/natori/teiten-natori.html](http://www.thr.mlit.go.jp/sendai/kasen_kaigan/fukkou/teiten/natori/teiten-natori.html)

名取市観光物産協会（被災地復興見学モデルコース1）

<http://www.kankou.natori.miyagi.jp/course/4847>

名取市サイト内 関上小中学校開校

[http://www.city.natori.miyagi.jp/soshiki/kyouiku/gakkou/node\\_43215](http://www.city.natori.miyagi.jp/soshiki/kyouiku/gakkou/node_43215)

東松島市防災備蓄計画

<http://www.city.higashimatsushima.miyagi.jp/index.cfm/17,13513,c,html/13513/20180731-101044.pdf>

北上川下流河川事務所 鳴瀬川河口部の河川堤防が完成します！（記者発表資料）

[http://www.thr.mlit.go.jp/Bumon/kisya/kisyah/images/64296\\_1.pdf](http://www.thr.mlit.go.jp/Bumon/kisya/kisyah/images/64296_1.pdf)

防災集団移転地 野蒜ヶ丘地区のまちづくり

[http://www.city.higashimatsushima.miyagi.jp/index.cfm/25,782,c,html/782/2-29.11.28nobirugaoka\\_1.pdf](http://www.city.higashimatsushima.miyagi.jp/index.cfm/25,782,c,html/782/2-29.11.28nobirugaoka_1.pdf)

東松島市サイト内 震災復興伝承館ページ

<https://www.city.higashimatsushima.miyagi.jp/index.cfm/19,647,64,html>

東松島市 東日本大震災記録誌

<http://www.city.higashimatsushima.miyagi.jp/index.cfm/1,1061,122,html>

東松島市立森野宮小学校

<http://miyanomori-higashimatsushima-c.ed.jp/>